

Offre reproduction orthophotographique d'œuvres d'Art

## Un accès intime aux œuvres d'Art

Cette technique photographique permet de rendre avec une très grande précision et en haute définition l'aspect original d'une Oeuvre d'Art pour un archivage et pour éviter toute manipulation délicate et répétée d'oeuvre à étudier. Elle permet également aux personnes à mobilité réduite de pouvoir être au plus près des oeuvres d'un musée.

<http://www.pointcarre.net/studio-photo/visitesvirtuelles/>



### METHODOLOGIE

*Prise de vues haute définition*

*Format des livrables : tiff ou jpg, fichier flash pour les reproductions interactives*

**Phase 1** : Prise de brief avec le client et sélection des pièces à photographier

**Phase 2** : Prise de vues techniques sur le site ou en studio

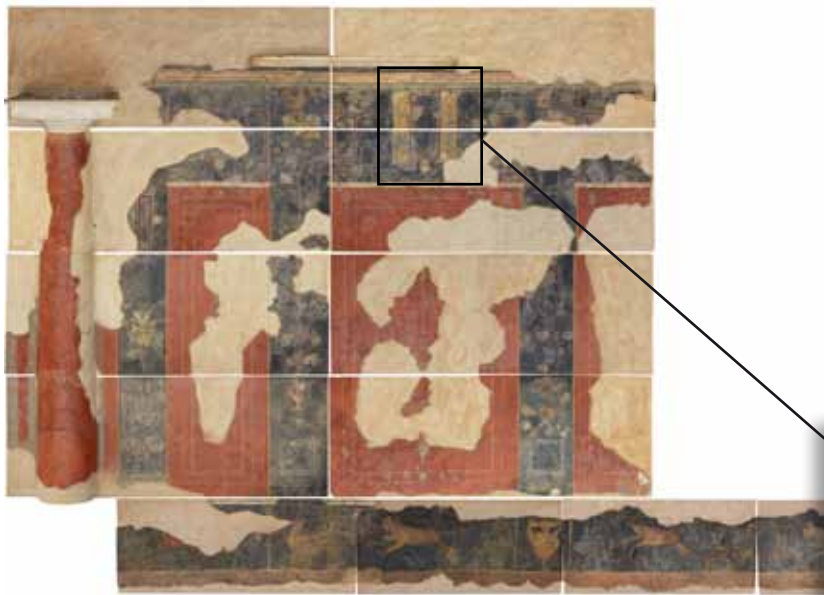
**Phase 3** : Dérushage des photos, assemblage des vues, retouches chromatiques (traitement image, luminosité, netteté...).

**Phase 4** : Livraison des photos assemblées et/ou création d'un panoramique à plat de l'oeuvre si besoin.

### LES ATOUTS

- ▣ **Respect chromatique de l'oeuvre**
- ▣ **Respect des détails et des proportions** : zoom au plus près de l'oeuvre.
- ▣ **Préserver l'oeuvre** : en étudiant sa version "virtuelle".
- ▣ **Créer de l'accessibilité** pour les usagers handicapés : sur votre site internet ou sur écran tactile dans l'enceinte du musée.





Fresque d'environ 22 m<sup>2</sup>  
Vue générale par assemblage et grossissements.

